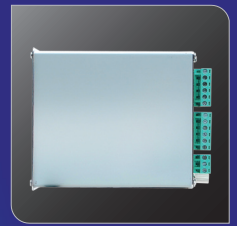


다양한 형태의 출력특성



다양한 스트레인 게이지형 센서 입력 가능



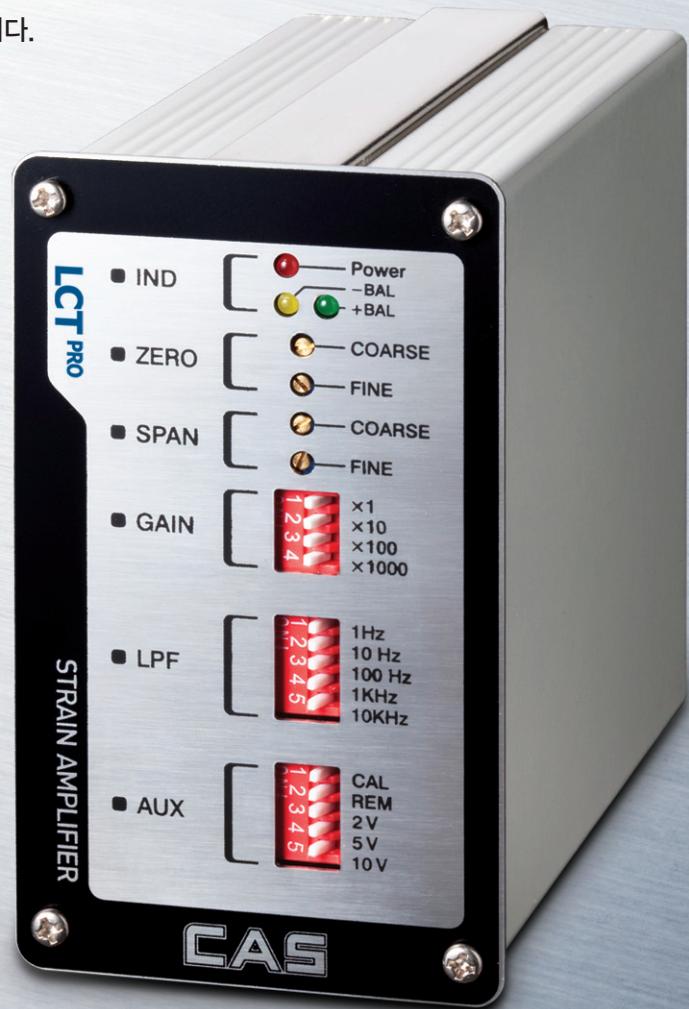
판넬형 구조로 장착이 용이

LCT^{PRO}

Strain Amplifier

LCT^{PRO}는 로드셀 전용 앰프로서 로드셀 뿐 아니라 스트레인 게이지 타입의 각종 트랜스듀서의 출력을 전압, 전류 및 디지털(RS-232C)의 형태로 전송할 수 있으며, 시스템 처리시 빠른 응답속도를 필요로 하는 산업현장에 가장 적합한 전압·전류 증폭기입니다.

- 다양한 형태의 안정된 출력특성
- 다양한 스트레인 게이지형 센서 입력 가능
- 판넬형 구조로 장착이 용이



LCT^{PRO} | Strain Amplifier

모듈화 옵션 및 다양한 출력 방식



모듈화된 옵션을 통해서 옵션 설치가 용이하며, 전압 출력, 전류 출력 및 디지털 출력 (RS-232C)의 브릿지 모듈(스트레인 게이지형)의 다양한 출력 방식 중 사용자가 원하는 것을 편리하게 선택할 수 있습니다.

제품사양

LCT ^{PRO}	전압출력	전류 출력(선택사양)	디지털 출력(선택사양)	브릿지 모듈(선택사양)	
입력	Full Bridge Transducer				
출력	0 ~ +/-10V	0~40mA	0 ~ +/-10V, RS232C	<ul style="list-style-type: none"> 스트레인 게이지형 1/4, 1/2, full(50Ω ~ 1KΩ) 트랜스듀서 스트레인 게이지형 센서 압력센서 저항형 변위센서 Dcdt 변위센서 각종 변위트랜스듀서 	
공급전원	DC +18 ~ +24V				
Gain	x1, x10, x100, x1000, x1 ~ x11 (Fine Volume) (로드셀 0.1mV/V~100mV/V)				
Filter	Low-pass filter 1Hz, 10Hz, 100Hz, 1KHz, 10KHz 중 선택가능				
Input Impedance	≤10 ¹⁰ Ω				
인가전원	2V, 5V, 10V 중 선택가능(Remote Sense)				
Zero Balance	±100% (R.O)				
Span Balance	±10% (R.O)				
직선성	±0.01% (F.S)				
정확도	±0.01% (F.S)				
사용온도	-25 ~ +85°C, 85%				
Mea. Impedance	1.7 KΩ <	0~500Ω	3~7KΩ		
RS-232C	9600bps, Stream Mode 16bit, 8Hz sampling Rate				

제품특징

- 다양한 스트레인 게이지형 센서 입력가능(1/4, 1/2, Full Bridge)
- Gain 조정 범위(1~11,000배)
- 브릿지 셉트 교정 가능(앰프교정)
- 시그널 컨디셔닝용 Low-pass filter 내장
- 높은 주파수 응답특성(10KHz, -0.5dB)
- 다양한 용도별 센서인가전원(DC 2V, 5V, 10V)
- Remote 센서인가전원회로 내장
- 다양한 출력 방식
 - 디지털 출력(RS-232C), 전류출력(0~40mA), 전압 출력(0~ +/-10V)

CAS

www.cas.co.kr

고객 서비스 지원 센터

무료 상담 센터

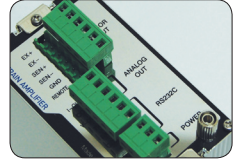
1577-5578
수리 및 공장 접수

080-022-0022

- | | |
|-----------------------|----------------------|
| • 서울사무소 02) 2225-3500 | • 대구지점 053) 356-7111 |
| • 광주지점 062) 363-0262 | • 대전지점 042) 672-1016 |
| • 울산지점 052) 267-3626 | • 전주지점 063) 211-4661 |
| • 인천지점 032) 434-0281 | • 마산지점 055) 255-4371 |
| • 순천지점 061) 725-0262 | • 부산지점 051) 313-3626 |
| • 천안영업소 041) 621-1015 | |

터미널 블록 타입의 연결 포트

터미널 블록 타입의 포트를 통해 각종 센서 및 연결 기기의 와이어와 쉽게 연결할 수 있습니다.



Low-pass filter 내장

LCT^{PRO}는 내장된 Low-pass filter를 통해 측정환경에 따른 노이즈나 필요하지 않은 주파수를 제거할 수 있습니다.

선택사양

- 전류 출력, 디지털 출력 (RS-232C), 브릿지 모듈

제품크기

