



제품특징

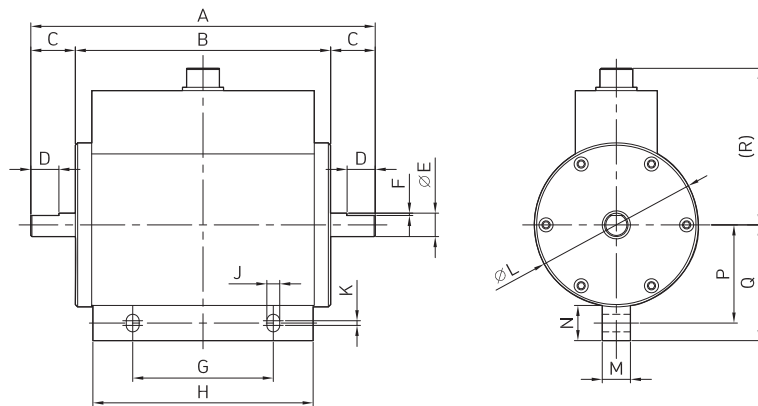
- ▶ 샤프트 타입의 회전형 비접촉식 디지털 토크센서
- ▶ 회전하는 기기의 정적, 동적 토크측정 및 RPM(옵션) 측정 (10,000RPM)
- ▶ 모터 부하테스트, 볼트 체결력, 감속기, 자동차 부품등의 토크 측정
- ▶ Amplifier 내장형으로 mV/V 출력형 센서에 비해 NOISE 영향 최소화
- ▶ 출력 형식은 CAN Digital type 으로 Analog type에 비해 선로 NOISE 영향이 적음
- ▶ CARRIER 주파수에 의한 간섭이 없음 (SYNC 불필요)

제품사양

정격용량 (R.C.)	20,50,100,200,500 kgf·m
종합오차	≤ 0.2% R.O.
반복성	≤ 0.2% R.O.
크리프 (30분)	≤ 0.2% R.O.
제로 밸런스	≤ 0.1% F.S.
분해능	± 1/30,000
공급전원	12 ~ 28V DC
출력형식	CAN DIGITAL DATA
출력속도	2000 Times/sec
출력의 온도영향	≤ 0.2 LOAD / 10°C
영점의 온도영향	≤ 0.2 R.O. / 10°C
허용 과부하	150% R.C.
온도 보상범위	0 ~ 60°C
연결 케이블	Ø 5 Shield 5m

제품도면

▶ SNRC



Capa.	A	B	C	D	ØE	F	G	H	J	K	ØL	M	N	P	Q	R
20-50 kgf.cm	147	109	19	12	10	1	60	94	5.5	2	70	12	15	41.9	49.4	66.8
100-200 kgf.cm	153	109	22	15	18	5x5	60	94	5.5	2	70	12	15	41.9	49.4	66.8
500 kgf.cm	175	109	33	25	20	6x6	60	194	5.5	2	70	112	15	41.9	49.4	66.8