



**제품특징**

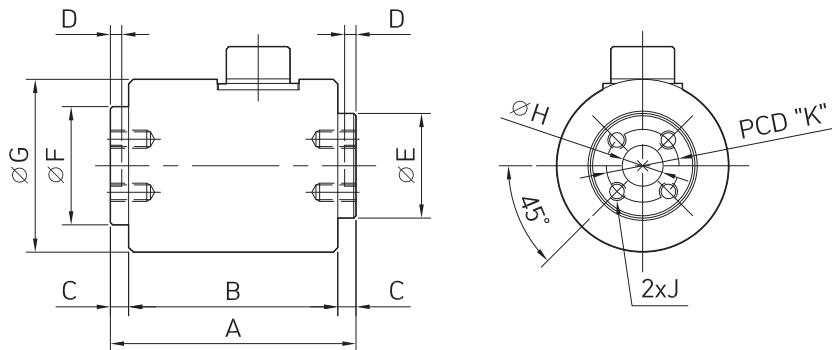
- ▶ 플랜지 타입의 비회전형 소형 토크센서
- ▶ 컴팩트한 디자인이며 설치가 간편
- ▶ 고정된 기기 또는 0° ~ 90° 각도내에서 토크측정
- ▶ 제품 판단시험, 감속기, 각종 액추에이터 토크측정

**제품사양**

정격용량 (R.C.)	20,50,100,200,500,1000,2000,3000 kgf·cm
정격출력	1.3 ± 0.3 mV/V
종합오차	≤ 0.25% R.O.
반복성	≤ 0.25% R.O.
크리프 (30분)	≤ 0.25% R.O.
제로 밸런스	0 ± 0.05 mV/V
입력 단자간 저항	352Ω ± 1%
출력 단자간 저항	352Ω ± 1%
절연 저항	> 2,000MΩ
출력의 온도영향	≤ 0.2% LOAD / 10°C
영점의 온도영향	≤ 0.2% R.O. / 10°C
인가전압	5V, 10V DC
허용 과부하	150% R.C
온도 보상범위	-10 ~ 60 °C
연결 케이블	Ø 5 Shield 5m

**제품도면**

▶ NE



Capa.	A	B	C	D	ØE	ØF	ØG	ØH	J	PCD "K"
20-100 kgf.cm	54	46	4	2.5	23	26	38	9	4-M4 DP8	16
200-500 kgf.cm	61	51	5	3	32	35	50	14	4-M5 DP10	23
1000-2000 kgf.cm	70	58	6	3.5	42	47	64	18	4-M5 DP12	30
3000 kgf.cm	90	74	8	5	55	60	79	24	4-M5 DP20	40