



제품특징

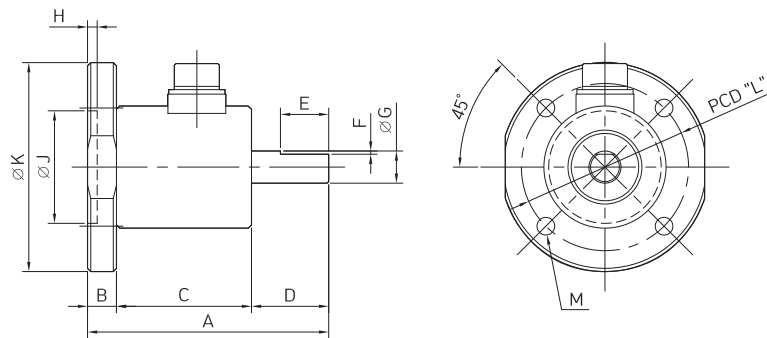
- ▶ 플랜지-샤프트 타입의 비회전형 소형 토크센서
- ▶ 컴팩트한 디자인이며 설치가 간편
- ▶ 고정된 기기 또는 0° ~ 90° 각도내에서 토크측정
- ▶ 제품 판단시험, 감속기, 각종 액츄에이터 토크측정

제품사양

정격용량 (R.C.)	20, 50, 100, 200, 500, 1000, 2000, 3000 kgf.cm
정격출력	1.3 ± 0.3 mV/V
종합오차	≤ 0.25% R.O.
반복성	≤ 0.25% R.O.
크리프 (30분)	≤ 0.25% R.O.
제로 밸런스	0 ± 0.05 mV/V
입력 단자간 저항	352Ω ± 1%
출력 단자간 저항	352Ω ± 1%
절연 저항	> 2,000MΩ
출력의 온도영향	≤ 0.2% LOAD / 10°C
영점의 온도영향	≤ 0.2% R.O. / 10°C
인가전압	5V, 10V DC
허용 과부하	150% R.C
온도 보상범위	-10 ~ 60 °C
연결 케이블	Ø 5 Shield 5m

제품도면

▶ NT



Capa.	A	B	C	D	E	F	ØG	H	ØJ	ØK	PCD "L"	M
50-20 kgf.cm	75	9	42	24	15	1	10	3	35	65	52	4-Ø5.5
100 kgf.cm	75	9	42	23	15	5x5	18	3	40	75	60	4-Ø6.5
200-500 kgf.cm	84	12	44	28	20	6x6	20	3.5	45	80	66	4-Ø6.5
1000-2000 kgf.cm	100	15	50	35	25	10x8	32	4	55	105	84	4-Ø9