

SA | 접촉식 회전형 토크센서



제품특징

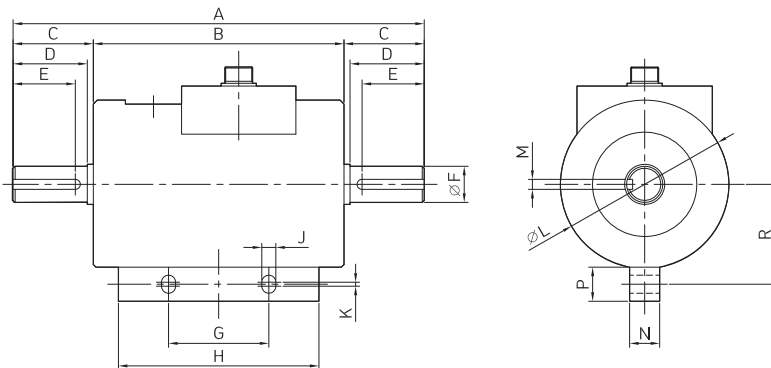
- ▶ 샤프트 타입의 회전형 접촉식 토크센서
- ▶ 회전하는 기기의 정적, 동적 토크측정 및 RPM (옵션) 측정
- ▶ 모터 부하테스트, 볼트 체결력, 감속기, 자동차 부품등의 토크 측정
- ▶ Foot mount & 고용량도 주문제작 가능

제품사양

정격용량 (R.C.)	1, 2, 5, 10, 20, 50, 100, 200, 300, 500, 1000 kgf.m
정격출력	1.3 ± 0.3 mV/V
종합오차	≤ 0.25% R.O
반복성	≤ 0.25% R.O
크리프 (30분)	≤ 0.25% R.O.
제로 밸런스	0 ± 0.05 mV/V
입력 단자간 저항	352Ω ± 1%
출력 단자간 저항	352Ω ± 1%
절연 저항	> 2,000MΩ
출력의 온도영향	≤ 0.2% LOAD / 10°C
영점의 온도영향	≤ 0.2% R.O. / 10°C
인가전압	5V, 10V DC
허용 과부하	150% R.C
온도 보상범위	-10 ~ 60 °C
연결 케이블	Ø 5 Shield 5m

제품도면

▶ SA



Capa.	A	B	C	D	E	ØF	G	H	J	K	ØL	M (key)	N	P	R	RPM
1~5 kgf.m	205	125	40	37	31	18	50	100	7	2	84	5x5	15	17	49.8	4500
10~20 kgf.m	240	130	55	50	40	32	50	100	7	2	100	10x8	15	17	57.9	4000
50~100 kgf.m	340	158	91	86	75	47	60	128	9	2	118	12x8	17	20	68.4	3000
200~300 kgf.m	360	152	104	100	86	63	60	128	9	2	131	18x11	17	20	74.95	2500
500 kgf.m	430	182	124	115	95	73	70	152	11	3	160	20x12	20	25	91.8	2000
1000 kgf.m	470	196	137	130	110	90	70	152	11	3	180	25x14	20	25	101.9	1000