

SCR

접촉식 회전형 토크센서

제품특징

- ▶ 샤프트 타입의 회전형 소형 접촉식 토크센서
- ▶ 회전하는 기기의 정적, 동적 토크측정
- ▶ 컴팩트한 디자인으로 미세 토크측정
- ▶ 모터 부하테스트, 볼트 체결력, 스프링, 힌지 등 토크측정

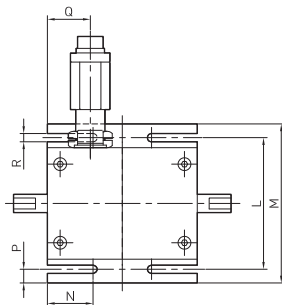


제품사양

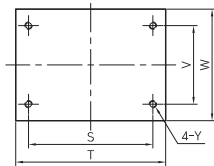
정격용량 (R.C.)	5, 10, 20, 50, 100, 200, 500, 1000 kgf.cm
정격출력	1.3 ± 0.3 mV/V
종합오차	≤ 0.25% R.O.
반복성	≤ 0.25% R.O.
크리프 (30분)	≤ 0.25% R.O.
제로 밸런스	0 ± 0.05 mV/V
입력 단자간 저항	352Ω ± 1%
출력 단자간 저항	352Ω ± 1%
절연 저항	> 2,000MΩ
출력의 온도영향	≤ 0.2% LOAD / 10°C
영점의 온도영향	≤ 0.2% R.O. / 10°C
인가전압	5V, 10V DC
허용 과부하	150% R.C
온도 보상범위	-10 ~ 60 °C
연결 케이블	Ø 5 Shield 5m

제품도면

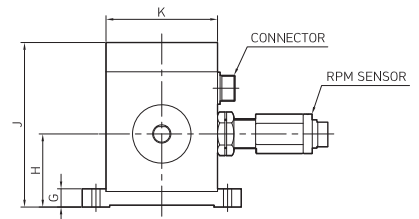
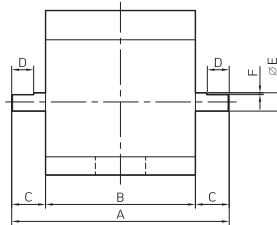
▶ SCR



[MOUNT 장착]



[MOUNT 미장착]



Capa.	A	B	C	D	ØE	F	G	H	J	K	L	M	N	P	Q	R	S	T	V	W	Y
1~5 kgf.cm	119	82	18.5	12	8	1	10	40	90	57	72	87	25	7.5	23.5	4.5	68	82	43	57	M4 DP15
20~50 kgf.cm	119	82	18.5	12	10	1	10	40	90	61	72	87	25	7.5	23.5	4.5	68	82	43	61	M4 DP15
100~200 kgf.cm	135	91	22	15	18	5x5	10	40	90	61	72	87	25	7.5	22	4.5	77	91	43	61	M4 DP15
500~1000 kgf.cm	161	91	35	25	20	6x6	10	40	93	70	82	97	30	7.5	24	5.5	77	91	53	70	M4 DP15