

HEALTHCARE SOLUTION™

Digital Kitchen Scale

가정용 디지털 주방저울

KE-7000



CAS

www.globalcas.com

OWNER'S MANUAL



구매해주셔서 감사합니다.

제품의 올바른 사용과 유지를 위해서 반드시 제품을 사용하기 앞서 본 사용설명서를 잘 읽어주시기 바랍니다.

차례

키 기능

- 각 부위 기능 4
- 스위치 오프 4

작동법

- 무게측정 4
- Tare 기능 5

배터리 삽입 6

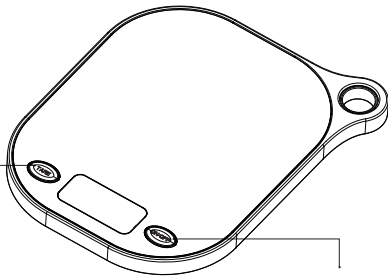
오류 표시 6

제품 사용 또는 보관 시 알아둘 사항 7

제품 사양 7

키 기능

TARE KEY
TARE 기능



ON/OFF KEY
전원 켜짐/꺼짐 기능



스위치 오프

- "TARE"를 2초 간 누르면 저울이 꺼집니다.
- 작동하지 않으면 약 60초 후 저울이 자동으로 꺼집니다.

작동법

무게 측정

- 1단계: 저울을 단단하고 평평한 지면에 놓아주십시오.
- 2단계: "TARE"를 한 번 누르면 LCD에 "0"이 표시됩니다.
- 3단계: 플랫폼 위에 음식을 올리면 무게가 표시됩니다.

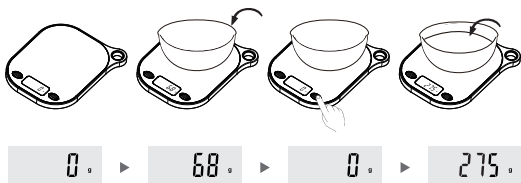


TARE 기능

1단계: 용기를 플랫폼 위에 올리면 LCD 디스플레이에 용기의 무게가 표시됩니다.

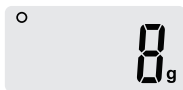
2단계: "TARE"를 눌러 용기의 무게를 지웁니다(0으로 리셋). 그런 다음 음식을 용기에 넣으면 LCD에는 음식의 무게만 표시됩니다. 다시 "TARE"를 눌러 다른 음식의 중량을 측정합니다.

3단계: 음식과 용기를 플랫폼에서 한꺼번에 치우면 LCD 디스플레이에 마이너스 용기 값이 표시됩니다. 다시 "TARE"를 누르면 2초 안에 디스플레이에 "0"이 표시됩니다.



<주의>

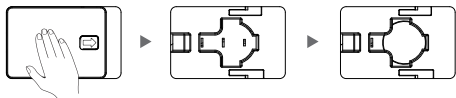
100g 미만의 용기 무게를 잴 경우, 다음이 표시됩니다.



100g 이상의 용기 무게를 잴 경우, 다음이 표시됩니다.



배터리 삽입



- 배터리 커버를 엽니다.
- 3V CR2032 배터리 1개를 그림과 같이 장착합니다.
- 배터리를 장착한 후, 배터리 커버를 눌러 다시 덮습니다.
- 극이 틀리면 전자 부품에 영구적인 손상이 간다는 점을 유념해 주십시오.

오류 표시

- 전원이 부족할 경우, 다음이 표시됩니다



- 체중 측정에 앞서 저울이 불안정할 경우, 다음이 표시됩니다



- 저울 용량(1kg)이 초과되면 다음이 표시됩니다





제품 사용 또는 보관 시 알아둘 사항

- 최대한 정확성과 반복 가능성을 기하기 위해 저울을 단단하고 평평한 지면에 놓아 주십시오.
- 저울을 떨어뜨리거나 충격을 가하면 장치가 파손될 수 있습니다.
- 마모성 화학 세제를 사용하지 마십시오.
- 젖은 천으로 저울을 닦되, 물이 들어가지 않도록 해주십시오.
- 저울의 수명이 오래가도록 습하거나 더운 환경에 두지 마십시오.
- 장기간 사용하지 않을 경우 배터리를 분리해 주십시오.
- 저울을 개봉했을 때 작동하지 않을 경우, 배터리를 확인하고 배터리의 극이 맞는지 확인해 주십시오. 저울을 오래 사용한 경우에는 배터리를 교환해야 할지 점검한 후 다시 시도해 주십시오.
- 본 제품은 가정용이며, 이의를 막론하고 상업적으로 사용해서는 안 됩니다.
- 물이 들어가지 않도록 해주십시오.
- 저울을 세워서 보관해서는 안 되며, 반드시 눕혀주십시오.
- 저울 위에 물건을 쌓아두면 안 됩니다.

본 제품은 지속 개발되고 있는 상품이기 때문에 사전 고지 없이 제품이 변경될 수 있습니다.
실제 제품에 따라 제품 외관이나 색상이 다를 수 있습니다.

제품 사양

- 고정밀 스트레인 게이지 센서 시스템 탑재
- 독자적인 미니패드 실시간 전원 표시계
- 스테인레스 플랫폼
- 용량 : 1kg
- 눈금 : 1g
- Tare 기능
- 수동 on/자동 off/수동 off
- 단위 : g
- 자동 제로 리셋
- 과하중/전원 부족 표시
- 전원 : 1 x 3V CR2032 배터리(포함)



Thank you for your purchase.

For the proper using & maintaining the scale please read this instruction completely before operating.

TABLE OF CONTENT

KEY FUNCTION

- Switch off 9

OPERATION

- Weighing 9

- Tare function 10

INSERT THE BATTERIES 11

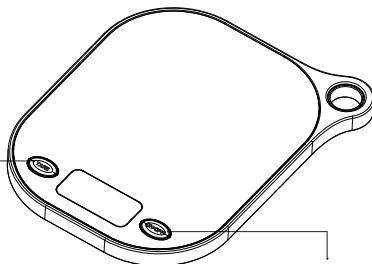
ERROR INDICATION 11

ADVICE FOR USE AND CARE 12

SPECIFICATIONS 12

Key function

TARE KEY
Tare function



ON/OFF KEY
On/Off function

ON/OFF

Switch off

- The scale will switch off after press "ON/OFF" key.
- The scale will automatically switch off after approximate 60 seconds when no operation.

Operation

Weighing

Step 1: Place the scale on a hard & flat surface.

Step 2: Press "ON/OFF" once, the LCD display will show zero.

Step 3: Put the food on the platform, the weight will be displayed.

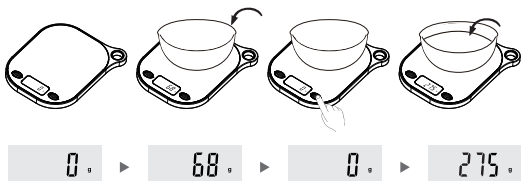


TARE function

Step 1: Put the container on the platform, the LCD display will show the weight of the container.

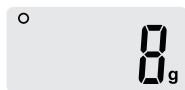
Step 2: Press "TARE" to clear the weight of the container(reset to zero). Then put the food into the container, the LCD display will show the weight of food only. Repeat press "TARE" to weight more different foods.

Step 3: The LCD display will show the negative value of container if you remove the food and container from the platform together. Please press "TARE" again, the display will show zero in 2 seconds.



<NOTICE>

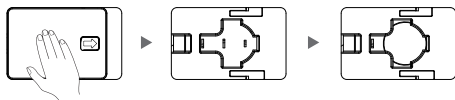
If tare the weight which less than 100g, it will show



If tare the weight which more than 100g, it will show



Insert the batteries



- Open the battery cover.
- Install 1x3V CR2032 lithium battery as shown.
- After installing the battery, put back the battery cover and push the cover backward.
- Please be aware that the incorrect polarity will cause the permanent impact on the electronic parts.

Error indication

- When low power, it will show



- When the scale is not stable before weighing, it will show



- When the scale over-load (more than 1kg), it will show





Advice for use and care

- Placing the scale on a hard & flat surface to ensure the greatest accuracy and replicability.
- Don't drop or subject the scale to shocks as this may damage the unit.
- Don't use chemical abrasive cleaners.
- Clean the scale with a damp cloth, but don't allow water enter into the unit.
- To ensure the life of the scale, please don't put it in the wet and hot environment.
- Please remove the battery from the scale if it has not been used for a long period.
- If it doesn't work when you open the scale, please check the battery and ensure the battery is with correct polarity. Please check if the battery need to be changed when the scale have been used for a long time, then try to start it again.
- This scale is for family use only and should not be used commercially for any reasons at all.
- Please ensure no water on the key.
- Do not be stacked on the scale.

Due to continuous improvements, this product is subject to change without notice.

Product appearance, color, if changes, according to the real object please.



Specifications

- Equipped with high precision strain gauge sensor system
- Touch-panel switch
- Stainless steel platform
- Capacity: 1kg
- Division : 1g
- Tare function
- Manual on / Auto off / manual off
- Units: g
- Auto zero resetting
- Over-load / Low power indication
- Power: 1x3V CR2032(included)





MEMO



MEMO



Digital Kitchen Scale

가정용 디지털 주방저울

KE-7000

CAS

www.cas.co.kr

고객 서비스 지원 센터

1577-5578

수리 및 고장 접수

서울사무소_서울시 강동구 양재대로 1315(성내동) 카스빌딩

TEL_02 2225 3500 FAX_02 475 4668/9

지사

인천 | 032 434 0281 대구 | 053 356 7111

지방지점

부산 | 051 323 3626 광주 | 062 863 0262 울산 | 052 267 3626

대전 | 042 672 1016 전주 | 063 211 4661 마산 | 055 255 4371

영업소

수원 | 031 8015 4295 천안 | 041 621 1015 구미 | 054 476 6353

여수 | 061 725 0262

2015.04